

ACTUACIONES A REALIZAR:

EN FACHADAS EXTERIORES: Aplicación de SATE (Aislam.=6 cm), y sustitución de carpintería de ventanas actuales por ventanas de aluminio oscilobatientes con RPT y vidrio: 44.1/16/44.1, bajo emisivo. (Entre ventanas el SATE será de 4 cm). Sustitución del viertaguas.

INTERIORES: En Fachadas de Comedor y Gimnasio: Trasdosado con 2 placas de cartón-yeso de 13 mm sobre perflera y aislamiento de 4 cm de lana de roca, previo desmontaje de radiadores.

- 1.- Arreglo interior de aseo de comedor.
- 2.- Apertura de puerta en Despensa de cocina.
- 3.- Desmontaje de falsos techos actuales en soportal. Se añade aislamiento de 6.5 cm de espesor en horizontal bajo el aislamiento actual.
- 4.- En zona de Gimnasio se colocará un pavimento deportivo sobre el pavimento actual.
- 5.- Nueva instalación de iluminación en Gimnasio y Comedor y arreglo de cuadros de iluminación.
- 6.- Pulido de suelo actual en Comedor.
- 7.- Pintado de paramentos en Comedor y Gimnasio

En Urbanización exterior:

SIN ACTUACIÓN

FACHADA TIPO A REALIZAR: CERRAMIENTO FACHADA CON SATE (REVESTIMIENTO MONOCAPA+RELAMU) Y TRASDOSADO CON 2 CAPAS CARTÓN-YESO SOBRE CERPIAM ACTUAL.

REVESTIMIENTO MONOCAPA+RELAMU	1.00	0.01	1.01
TRANSMISIÓN TÉRMICA EN EL VEDANTE	U = 0.282		

NOTA: Los perfiles se apoyan en todos y todos los cantos acotados EPS y se acota en el caso de perfiles de al. en. voladores cada 40 cm. Si no se indica, se toma el valor de 40 cm.

CUBIERTA EN PATIO CON GIMNASIO

EXTERIOR	1. Laminado SATE (1.00 cm)	1.00	0.01	1.01
INTERIOR	1. Laminado SATE (1.00 cm)	1.00	0.01	1.01

TRANSMISIÓN TÉRMICA EN EL VEDANTE: U = 0.282

SUELO PLANTA PRIMERA CON SOPORTAL

INTERIOR	1. Laminado SATE (1.00 cm)	1.00	0.01	1.01
EXTERIOR	1. Laminado SATE (1.00 cm)	1.00	0.01	1.01

TRANSMISIÓN TÉRMICA EN EL VEDANTE: U = 0.282

 Dirección General de Infraestructuras y Servicios
CONSEJERÍA DE EDUCACIÓN, CIENCIA Y UNIVERSIDADES
Comunidad de Madrid

PROYECTO: BÁSICO Y DE EJECUCIÓN

REFORMA DE EDIFICACIÓN Y MEJORA DE URBANIZACIÓN EN EL EDIFICIO JUAN DE HERRERA del CEIPSO JOSE DE ECHEGARAY

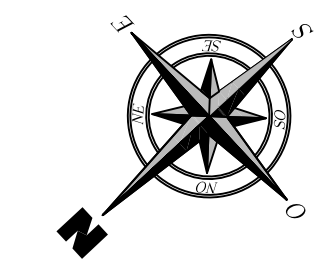
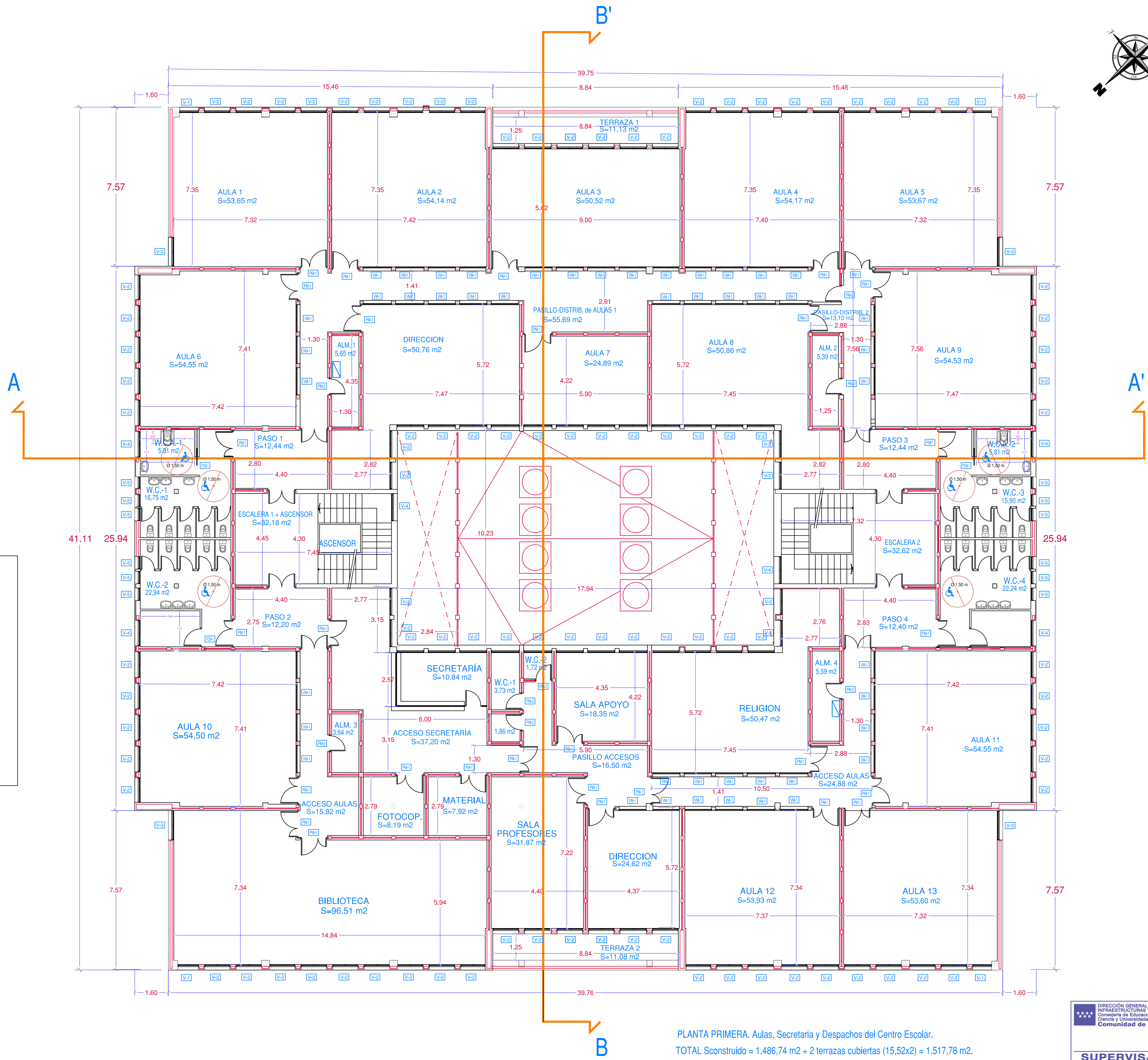
SITUACIÓN
c/ Enrique García Álvarez, s/n. 28038 - Madrid

PLANO
PLANTA BAJA. Estado reformado y Mem. de carp. Actuaciones

PROPIEDAD
D.G. Infraestructuras y Servicios de la CONSEJERÍA DE EDUCACIÓN, CIENCIA Y UNIVERSIDADES
c/ Santa Hortensia, 30. 28002. Madrid

ARQUITECTO
Don Pablo Callejo Rodríguez

ESCALA
DINA 1/100
FECHA
marzo 2025
REVISADO
julio 2025



- ACTUACIONES A REALIZAR:**
- EN FACHADAS EXTERIORES:** Aplicación de SATE (Alisam-6 cm), y sustitución de carpintería de ventanas actuales por ventanas de aluminio oscilobatientes con RPT y vidrios 44.1/16/44.1, bajo emisivo. (Entre ventanas el SATE será de 4 cm). Sustitución del viertaguas.
- INTERIORES:** En Fachadas: Trasdosado con 2 placas de cartón-yeso de 13 mm sobre perfilera y aislamiento de 4 cm de lana de roca, previo desmontaje de radiadores. Entre aulas o despachos:
- 1.- Eliminar aseos interiores en Aulas 1, 2, 3 y 4.
 - 2.- Entre aulas y despachos: Trasdosado interior por cada lado con 2 placas de cartón de 13 mm.
 - 3.- Entre aulas y pasillos: Se desmontan las ventanas fijas actuales y se coloca nueva ventana de madera con vidrio acústico.
 - 4.- Se arreglan 2 núcleos de aseos actuales.
- En aulas y demás interiores:
- 5.- Se desmonta el falso techo actual, aplicando protección PCI en estructura metálica de pilares y vigas. Se sustituye la carpintería de madera de puertas en acceso a aulas y espacios interiores.
 - 6.- Se coloca falso techo desmontable con placas 60x60 cm y elementos empotrados de iluminación.
 - 7.- Sustitución de cableado y arreglos de cuadros de electricidad.
 - 8.- Pulido de suelo actual.
 - 9.- Pintado de paramentos.

FACHADA TIPO A REALIZAR: CERRAMIENTO FACHADA CON SATE (REVESTIM-ALISAM) Y TRASDOSADO CON 2 CAPAS DE CARTÓN-YESO SOBRE CERRAM. ACTUAL.

MOJERTEO Y CARPA (m ² x 0.01)	0.01
PANEL HORMIGÓN ACTUAL (m ² x 0.01)	0.01
LANA MINERAL (m ² x 0.01)	0.01
PLACA YESO (m ² x 0.01)	0.01
PLACA YESO (m ² x 0.01)	0.01
NT	0.01
Epais TOTAL = 0.01 m	

TRANSMISIVIDAD EN VÍTRIO IC: $U = 0.555$

TABLERA TIPO: SEPARACIONES VERTICALES ENTRE AULAS E INTERIORES

PLACA DE CARTÓN YESO (m ² x 0.01)	0.01
PANEL HORMIGÓN ACTUAL (m ² x 0.01)	0.01
LANA MINERAL (m ² x 0.01)	0.01
PLACA YESO (m ² x 0.01)	0.01
NT	0.01
Epais TOTAL = 0.01 m	

TRANSMISIVIDAD EN VÍTRIO IC: $U = 0.555$

NOTA: Las perfiles se apoyan en suelo y techo con bato acústico EPS, y se en acm grabado de 40 mm, voladizo cada 40 cm. En caso fondeo a placa seña tablero.

CUBIERTA PLANA TIPO EN PLANTA SEGUNDA

TRANSMISIVIDAD EN VÍTRIO IC: $U = 0.235$

	EXTERIOR	IC	INTERIOR
Res	0.04	0.04	0.04
1 LAMINA ASFALTICA	0.00	1.00	0.00
2 MOJERTEO PENDIENTE	0.00	1.00	0.00
3 FORJADO VÍTRIO	0.00	1.00	0.00
4 COTIL LANA MINERAL	0.05	0.80	0.05
5 CANAL DE AIRE	0.11	0.74	0.11
6 PLACA DE FALSO TECHO	0.00	0.80	0.00
7 FALSO TECHO	0.02	0.02	0.02
Res	0.01	0.01	0.01

CUBIERTA EN PATIO CON GRABADO

TRANSMISIVIDAD EN VÍTRIO IC: $U = 0.235$

	EXTERIOR	IC	INTERIOR
Res	0.04	0.04	0.04
1 LAMINA ASFALTICA	0.00	1.00	0.00
2 MOJERTEO PENDIENTE	0.00	1.00	0.00
3 FORJADO VÍTRIO	0.00	1.00	0.00
4 COTIL LANA MINERAL	0.05	0.80	0.05
5 CANAL DE AIRE	0.11	0.74	0.11
6 PLACA DE FALSO TECHO	0.00	0.80	0.00
7 FALSO TECHO	0.02	0.02	0.02
Res	0.01	0.01	0.01

SUELO PLANTA PRIMERA CON SOPORTAL

INTERIOR

BALCON DE TERRAZO (m=0.01 cm)

MOJERTEO (m=0.01 cm)

FORJADO (m=0.01 cm)

AREAM ACTUAL (m=0.01 cm)

AREAM LANA MINERAL (m=0.01 cm)

CANAL DE AIRE (m=0.01 cm)

FALSO TECHO (m=0.01 cm)

EXTERIOR (Dinamo)

TRANSMISIVIDAD EN VÍTRIO IC: $U = 0.235$

EXPRESION	λ	$n = 1$
Fin	0.04	0.04
Pavimento de Terrazo	0.02	0.02
Mojertero	0.01	0.01
Forjado 20 cm	0.23	0.248
Areám	0.01	0.01
Areám actual	0.02	0.02
Canal de Aire	0.01	0.01
Falso Techo Aluminio	0.13	0.03
Fin	0.04	0.04

Comunidad de Madrid

PROYECTO: BÁSICO Y DE EJECUCIÓN

REFORMA DE EDIFICACIÓN Y MEJORA DE URBANIZACIÓN EN EL EDIFICIO JUAN DE HERRERA del CEIPSO JOSE DE ECHEGARAY

SITUACION
c/ Enrique García Álvarez, s/n. 28038 - Madrid

PLANO
PLANTA PRIMERA. Estado reformado. Actuaciones y Mem. de Carpintería.

PROPIEDAD
D.G. Infraestructuras y Servicios de la CONSEJERÍA DE EDUCACIÓN, CIENCIA Y UNIVERSIDADES
c/ Santa Hortensia, 30. 28002. Madrid

ARQUITECTO
Don Pablo Callejo Rodríguez

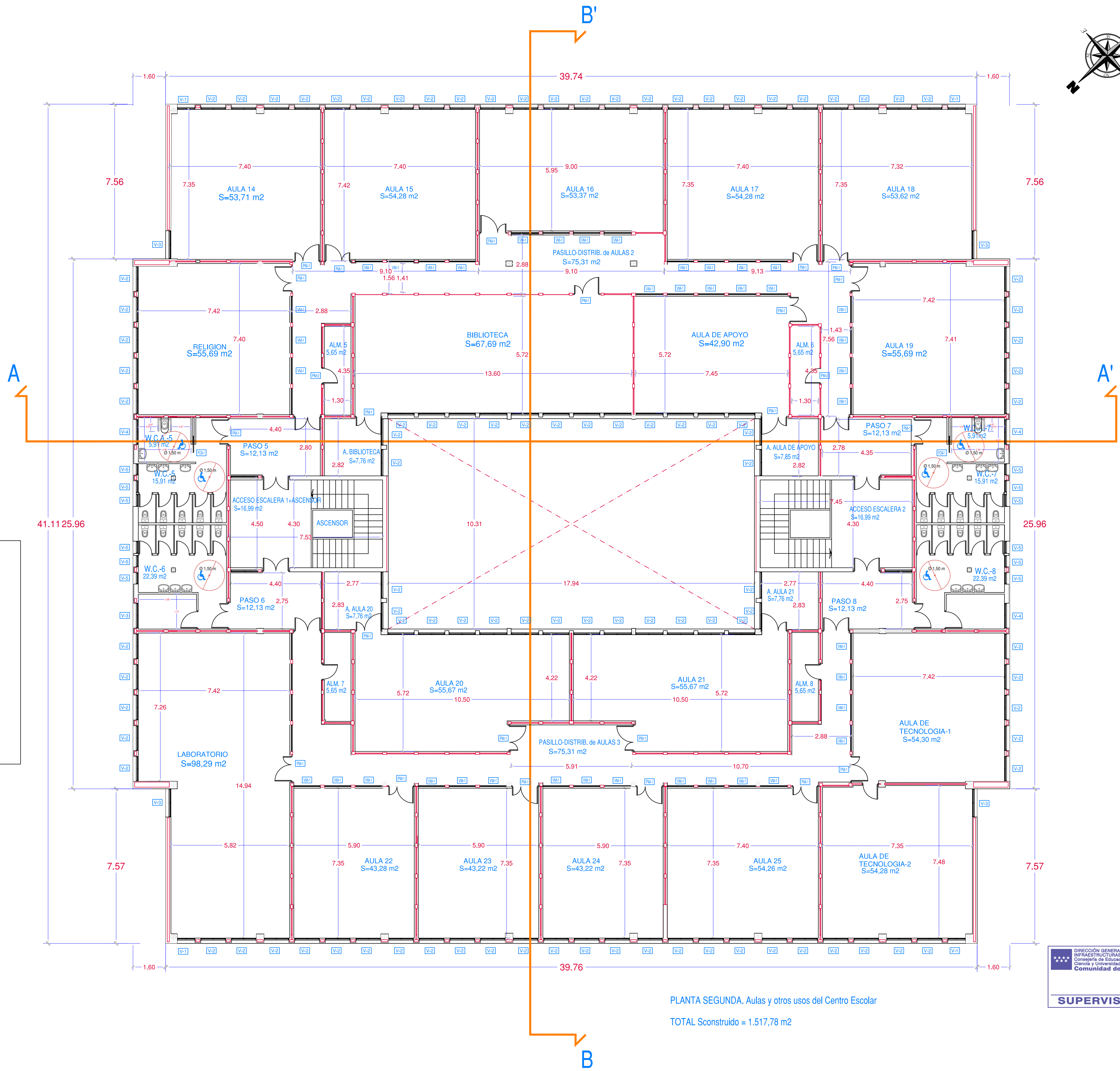
ESCALA
DINA 1 1/100

FECHA
marzo 2025

REVISADO
julio 2025

SUPERVISADO

PLANTA PRIMERA. Aulas, Secretaría y Despachos del Centro Escolar.
TOTAL Sconstruido = 1.486,74 m² + 2 terrazas cubiertas (15,52x2) = 1.517,78 m².



- ACTUACIONES A REALIZAR:**
- EN FACHADAS EXTERIORES:** Aplicación de SATE (Aislam.=6 cm), y sustitución de carpintería de ventanas actuales por ventanas de aluminio oscilobatientes con RPT y vidrios 44.1/16/44.1, bajo emisivo. (Entre ventanas el SATE será de 4 cm). Sustitución del viertaguas.
- INTERIORES:** En Fachadas: Trasdosado con 2 placas de cartón-yeso de 13 mm sobre perfilera y aislamiento de 4 cm de lana de roca, previo desmontaje de radiadores. Entre aulas o despachos:
- Entre aulas y despachos: Trasdosado interior por cada lado con 2 placas de cartón de 13 mm.
 - Entre aulas y pasillos: Se desmontan las ventanas fijas actuales y se coloca nueva ventana de madera con vidrio acústico.
 - Se arreglan 2 núcleos de aseos actuales.
 - En aulas y demás interiores: Se desmonta el falso techo actual, aplicando protección PCI en estructura metálica de pilares y vigas. Se sustituye la carpintería de madera de puertas en acceso a aulas y espacios interiores.
 - Se coloca falso techo desmontable con placas 60x60 cm y elementos empotrados de iluminación.
 - Sustitución de cableado y arreglos de cuadros de electricidad.
 - Pulido de suelo actual.
 - Pintado de paramentos.

FACHADA TIPO A REALIZAR: CERRAMIENTO FACHADA CON SATE (REVESTIM.=ANILUM) Y TRASDOSADO CON 2 CAPAS DE CARTÓN-YESO SOBRE CERRAM. ACTUAL.

ESPESOR	λ	μ / λ
REVESTIM. SATE	0.077	0.077
ASLAMIENTO	0.03	0.03
REVESTIM. SATE	0.077	0.077
TRANSMITANCIA EN VÍTRICO	U = 0.585	

TABLERO TIPO: SEPARACIONES VERTICALES ENTRE AULAS E INTERIORES

ESPESOR	λ	μ / λ
PLACA DE CARTÓN-YESO	0.013	0.013
PANEL HORMIGÓN ACTUAL	0.16	0.16
PLACA DE CARTÓN-YESO	0.013	0.013
TRANSMITANCIA EN VÍTRICO	U = 0.585	

CUBIERTA PLANA TIPO EN PLANTA SEGUNDA

ESPESOR	λ	μ / λ
LABORIO DE TERRAZO	0.02	0.02
MOQUETADO	0.08	0.08
FORJADO DEL VÍTRICO	0.08	0.08
COQUE DE LANA MINERAL	0.08	0.08
CANCHA DE ARE	0.08	0.08
PLACA DE FALSO TECHO	0.02	0.02
TRANSMITANCIA EN VÍTRICO	U = 0.235	

CUBIERTA EN PATIO CON GRABADO

ESPESOR	λ	μ / λ
LABORIO DE TERRAZO	0.02	0.02
MOQUETADO	0.08	0.08
FORJADO DEL VÍTRICO	0.08	0.08
COQUE DE LANA MINERAL	0.08	0.08
CANCHA DE ARE	0.08	0.08
PLACA DE FALSO TECHO	0.02	0.02
TRANSMITANCIA EN VÍTRICO	U = 0.235	

SUELO PLANTA PRIMERA CON SOPORTAL

ESPESOR	λ	μ / λ
LABORIO DE TERRAZO	0.02	0.02
MOQUETADO	0.08	0.08
FORJADO DEL VÍTRICO	0.08	0.08
COQUE DE LANA MINERAL	0.08	0.08
CANCHA DE ARE	0.08	0.08
PLACA DE FALSO TECHO	0.02	0.02
TRANSMITANCIA EN VÍTRICO	U = 0.235	

Dirección General de Infraestructuras y Servicios
CONSEJERÍA DE EDUCACIÓN, CIENCIA Y UNIVERSIDADES

Comunidad de Madrid

PROYECTO: BÁSICO Y DE EJECUCIÓN

REFORMA DE EDIFICACIÓN Y MEJORA DE URBANIZACIÓN EN EL EDIFICIO JUAN DE HERRERA del CEIPSO JOSE DE ECHEGARAY

SITUACIÓN
c/ Enrique García Álvarez, s/n. 28038 - Madrid

PLANTA SEGUNDA. Estado reformado. Actuaciones y Mem. de Carpintería

PROPIEDAD
D.G. Infraestructuras y Servicios de la
CONSEJERÍA DE EDUCACIÓN, CIENCIA Y
UNIVERSIDADES
c/ Santa Hortensia, 30. 28002. Madrid

ESCALA
DINA 1 1/150
FECHA
marzo 2025
REVISADO
julio 2025

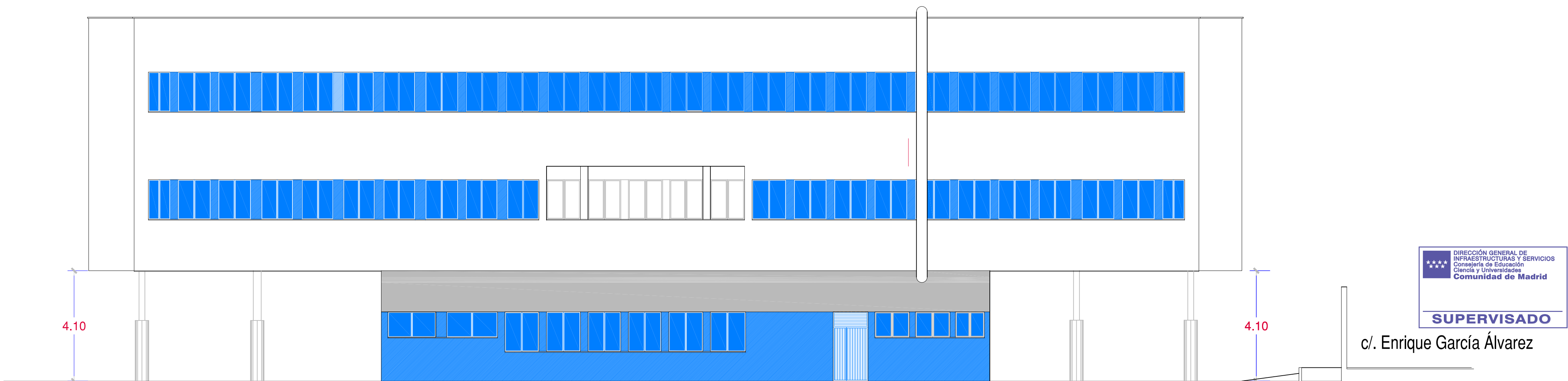
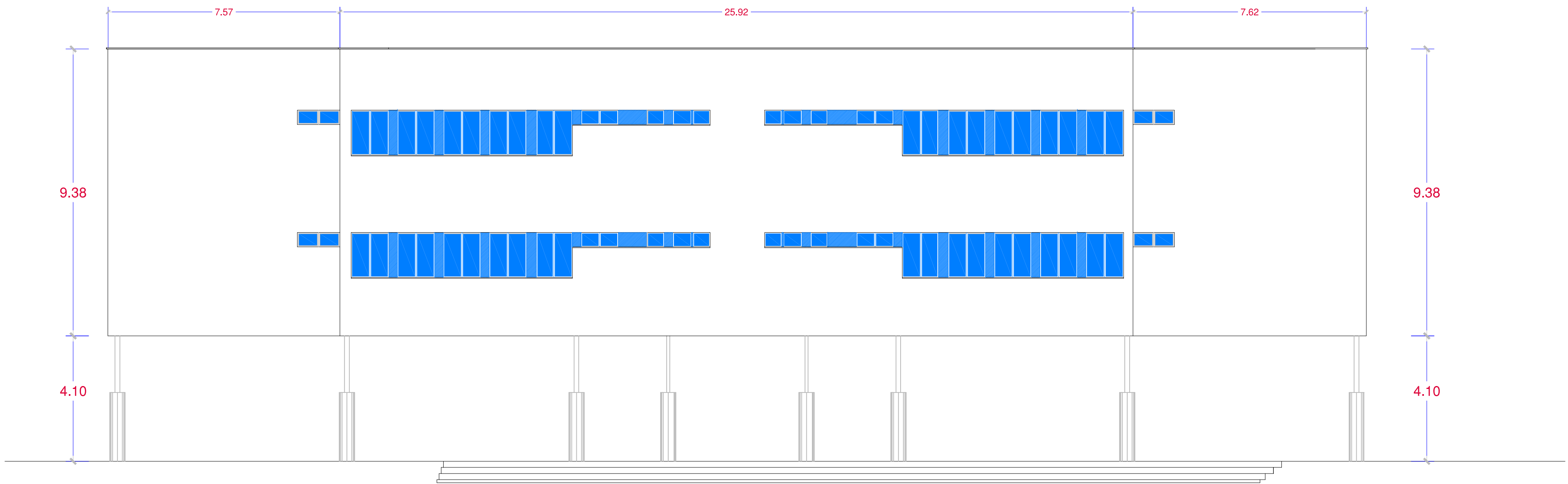


ACTUACIONES EN FACHADAS:

En Fachadas: Aplicación de SATE (Aislamiento 6 cm.), con mortero exterior en color blanco.
Entre ventanas el aislamiento será de 4 cm., y el mortero de acabado en color igual a carpintería: RAL 5010.

En Fachadas de Planta Baja: El mortero exterior (RAL 5010) se combina con paños en color : RAL 7040 en zonas superiores (h=150 cm).

Fachadas modificadas a calle de acceso y a patio interior. (Orientac. NE y SO)



Fachada lateral a parcela. (Orientac. SE)

 Dirección General de Infraestructuras y Servicios
CONSEJERÍA DE EDUCACIÓN, CIENCIA Y UNIVERSIDADES
Comunidad de Madrid

PROYECTO BÁSICO Y DE EJECUCIÓN

REFORMA DE EDIFICACIÓN Y MEJORA DE URBANIZACIÓN EN EL EDIFICIO JUAN DE HERRERA del CEIP SO JOSE DE ECHEGARAY

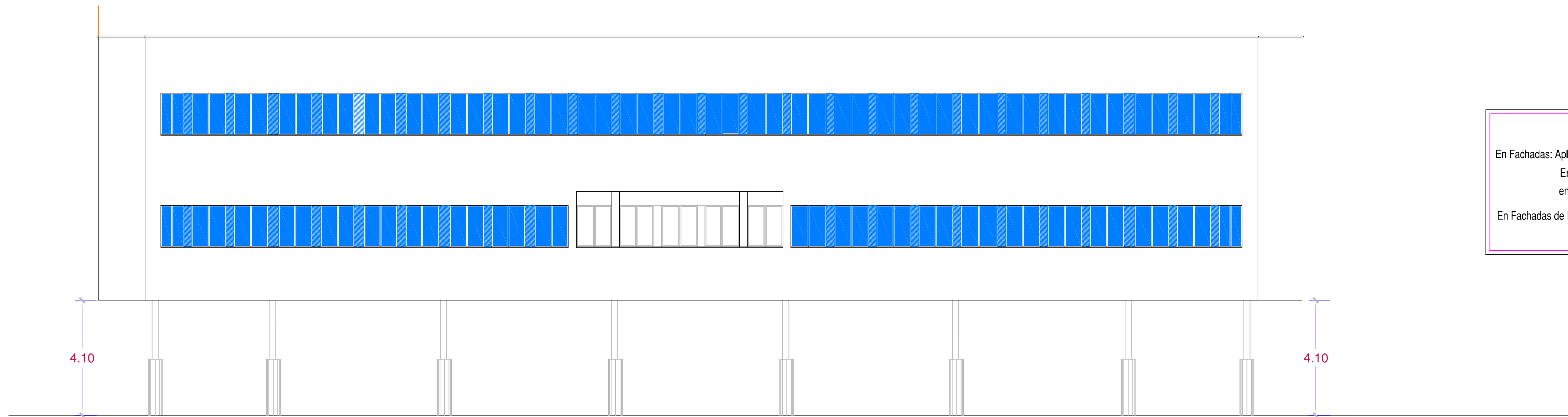
SITUACIÓN
c/. Enrique García Álvarez, s/n. 28038 - Madrid

PLANO
ALZADOS MODIFICADOS NE, SO y SE. (Fachadas). Actuaciones

PROPIEDAD
D.G. Infraestructuras y Servicios de la CONSEJERÍA DE EDUCACIÓN, CIENCIA Y UNIVERSIDADES
c/. Santa Hortensia, 30. 28002. Madrid

ARQUITECTO
Don Pablo Callejo Rodríguez

ESCALA
DINA 1 1/150
FECHA
marzo 2025
REVISADO
julio 2025

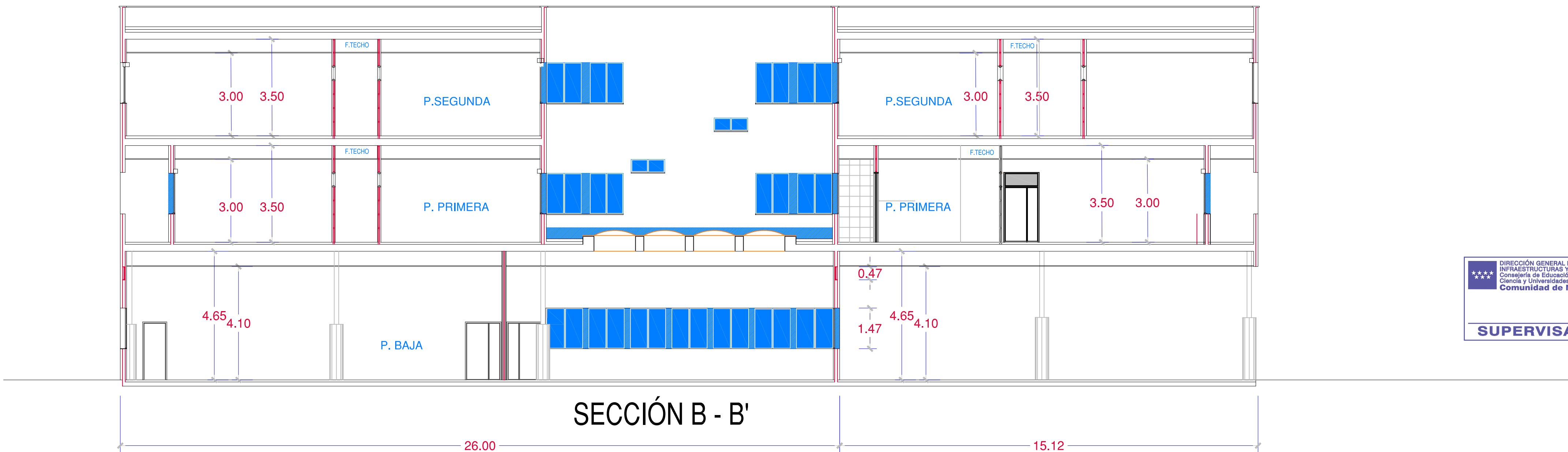
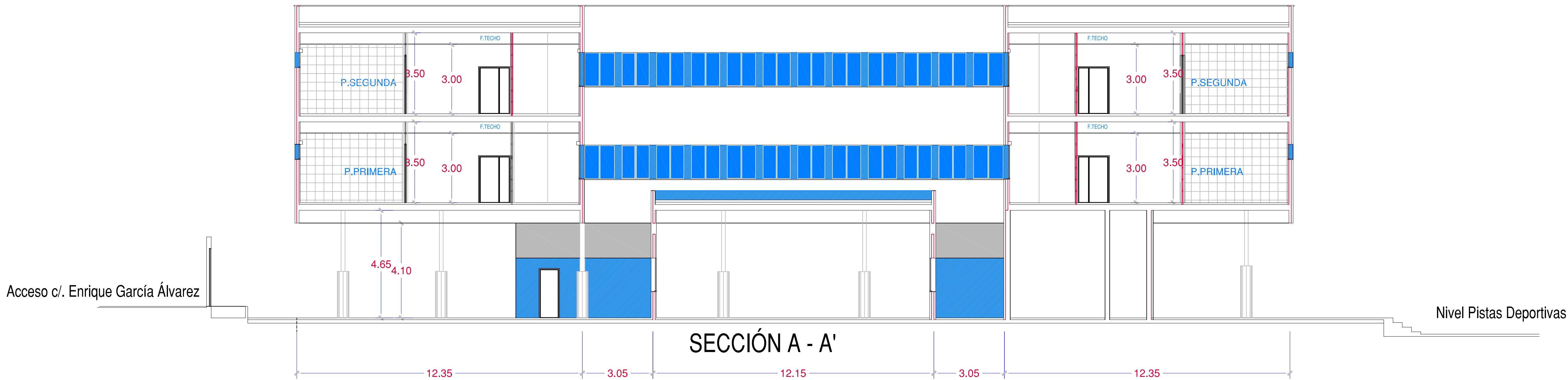


Fachada lateral a parcela. (Orientac. NO)

ACTUACIONES EN FACHADAS:

En Fachadas: Aplicación de SATE (Aislamiento 6 cm.), con mortero exterior en color blanco.
Entre ventanas el aislamiento será de 4 cm., y el mortero de acabado en color igual a carpintería: RAL 5010.

En Fachadas de Planta Baja: El mortero exterior (RAL 5010) se combina con paños en color : RAL 7040 en zonas superiores (h=150 cm).



 Dirección General de Infraestructuras y Servicios
CONSEJERÍA DE EDUCACIÓN, CIENCIA Y UNIVERSIDADES

PROYECTO BÁSICO Y DE EJECUCIÓN

REFORMA DE EDIFICACIÓN Y MEJORA DE URBANIZACIÓN EN EL EDIFICIO JUAN DE HERRERA del CEIP SO JOSÉ DE ECHEGARAY

SITUACIÓN
c/ Enrique García Álvarez, s/n. 28038 - Madrid

PLANO

ALZADO NO (Fachada) y SECCIONES A-A' y B-B' MODIFICADOS. Actuaciones

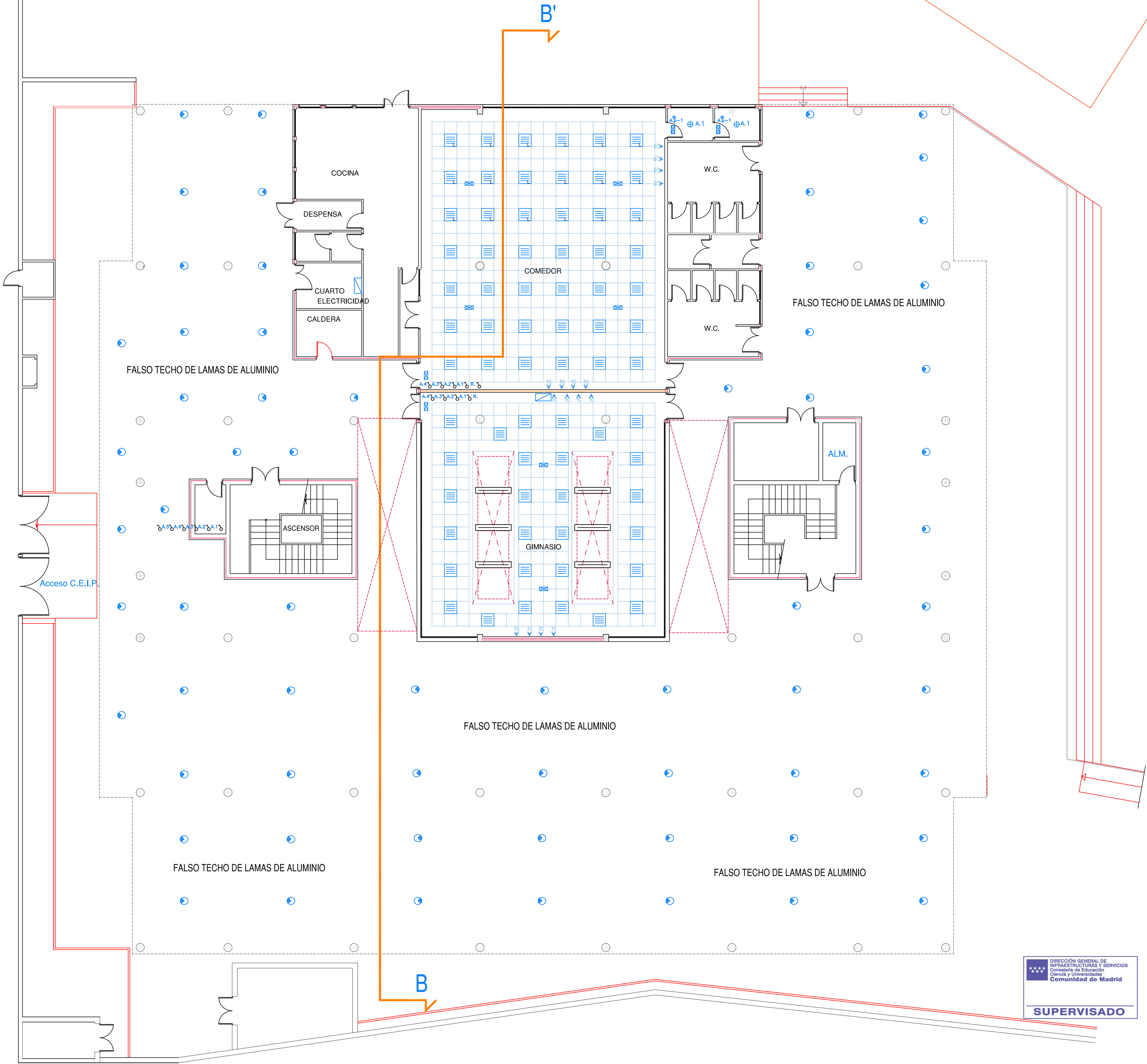
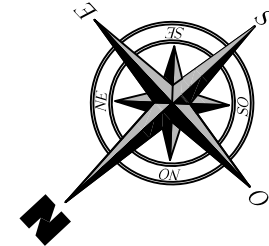
PROPIEDAD
D.G. Infraestructuras y Servicios de la CONSEJERÍA DE EDUCACIÓN, CIENCIA Y UNIVERSIDADES
c/ Santa Hortensia, 30. 28002. Madrid

ARQUITECTO
Don Pablo Callejo Rodríguez

ESCALA
DINA 1 1/150

FECHA
marzo 2025

REVISADO
julio 2025



LEYENDA	
	CUADRO ELÉCTRICO A ACONDICIONAR
	GRUPO AUTÓNOMO DE EMERGENCIA Y SEÑALIZACIÓN 6w-40Lm
	GRUPO AUTÓNOMO DE EMERGENCIA Y SEÑALIZACIÓN 9w-300Lm
	GRUPO AUTÓNOMO DE EMERGENCIA Y SEÑALIZACIÓN 2x50Wx20" (AUTÓNOMO 20") TIPO NP-IP55
	PILOTO DE SEÑALIZACIÓN
	APLIQUE PARED DOWNLIGHT 2x18W
	LUMINARIA I.E.P. (8D-5) MODELO 64075/62w
	DOWNLIGHT LED
	LUMINARIA COMBI 1x150W (INTERPERIE)
	EQUIPO LED 3400 Lm
	EQUIPO LED 3400 Lm 60x60 cm
	LUMINARIA DOWNLIGHT LED 4000 Lm
	EQUIPO LED 3400 Lm 60x60 cm CON REGULACIÓN FOTOLUMÍNICA
	INTERRUPTOR CONMUTADOR DE GRUPO
	INTERRUPTOR CONMUTADOR
	INTERRUPTOR DE GRUPO
	INTERRUPTOR CON REGULADOR
	INTERRUPTOR
	TOMA DE CORRIENTE 16A
	TOMA DE CORRIENTE 25A
	VIDEO PORTERO
	TOMA DE TELÉFONO RJ-11
	TOMA DE DATOS RJ-45
	TOMA DE TELEVISIÓN
	DETECTOR VOLUMÉTRICO 180°
	PULSADOR TELERRUPTOR
	LUMINARIA BALIZA (0.50M.) 1x28W
	LUMINARIA DOWNLIGHT 2x28W

TODAS LAS LUMINARIAS A MENOS DE 5 m. DE UNA VENTANA, LLEVARÁN REGULACIÓN FOTOLUMÍNICA.

 Dirección General de Infraestructuras y Servicios
CONSEJERÍA DE EDUCACIÓN, CIENCIA Y UNIVERSIDADES
Comunidad de Madrid

PROYECTO: BÁSICO Y DE EJECUCIÓN

REFORMA DE EDIFICACIÓN Y MEJORA DE URBANIZACIÓN EN EL EDIFICIO JUAN DE HERRERA del CEIPSO JOSE DE ECHEGARAY

SITUACIÓN
c/ Enrique García Álvarez, s/n. 28038 - Madrid

PLANO
PLANTA BAJA. Falsos techos e instalaciones de electricidad

PROPIEDAD
D.G. Infraestructuras y Servicios de la
CONSEJERÍA DE EDUCACIÓN, CIENCIA Y
UNIVERSIDADES
c/ Santa Hortensia, 30. 28002. Madrid

ARQUITECTO
Don Pablo Callejo Rodríguez

ESCALA
DINA 1/100

FECHA
marzo 2025

REVISADO
julio 2025